

STØJLAB

Støj ved motorveje

Louise Rebien Villefrance
Afdelingsleder Miljø og Mennesker, COWI

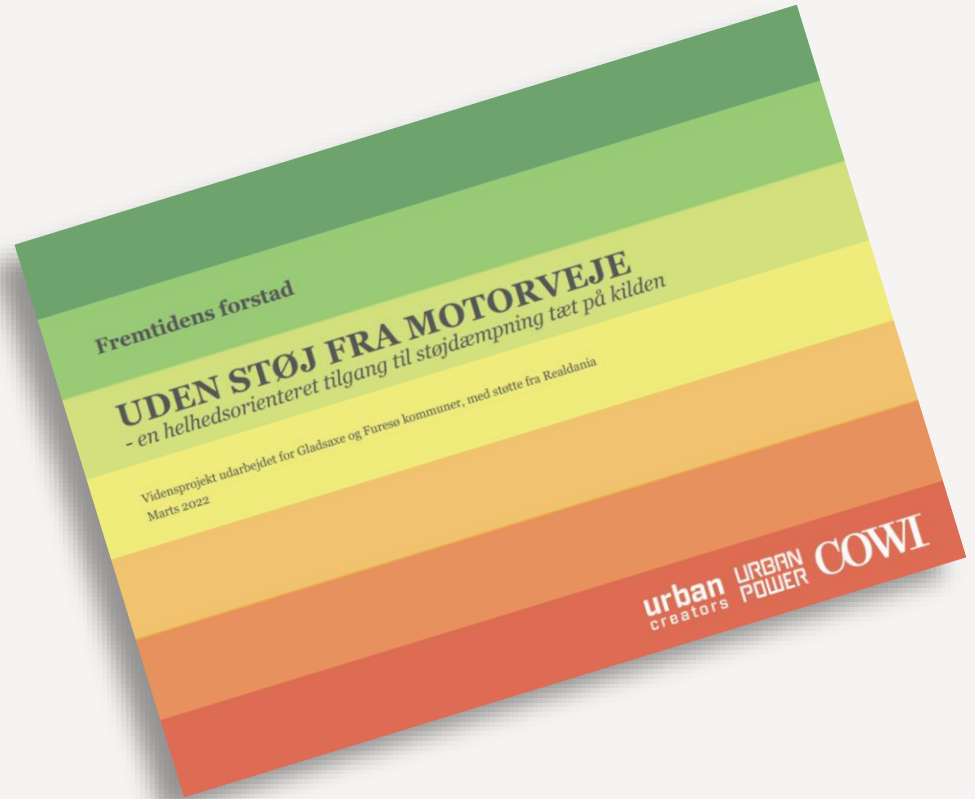
11. MAJ 2023
GENTOFTE KOMMUNE STØJ LAB DEN 11. MAJ

21 Frederiks-
sundsvej
1000 m
20 Gladsaxe V 3

COWI

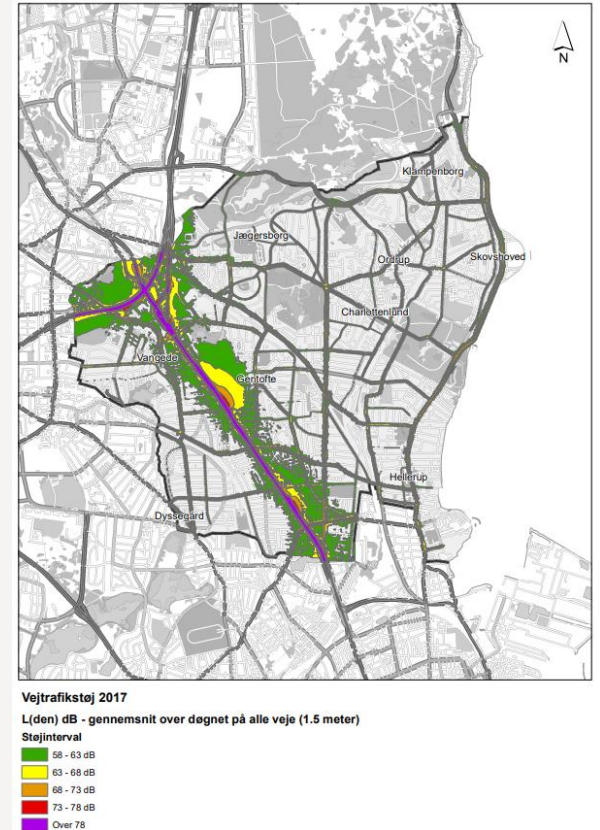
Støj fra motorveje

- > Projektet samler den nyeste viden fra ind- og udland om mulighederne for at skærme for støjen fra motorvejene i Gladsaxe og Furesø kommuner
- > Projektet er udarbejdet af COWI, Urban Creators og Urban Power for Gladsaxe og Furesø kommuner samt Realdania



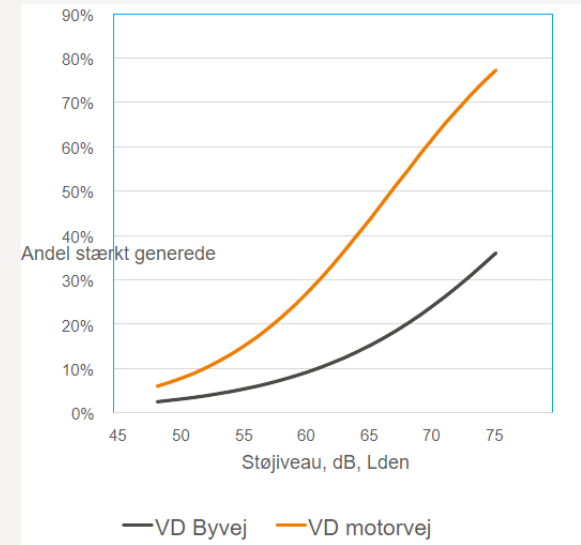
Støjbelastede boliger

- > I Danmark er ca. 785.000 boliger belastet af støj over Miljøstyrelsens vejledende støjgrænse på 58 dB, det svarer til ca. 1,7 mio. personer.
- > Heraf er ca. 150.000 boliger stærk støjbelastede (≥ 68 dB)
- > Gentofte kommune er en af Danmarks 10 mest støjplagede kommuner.
- > Ifølge støjhandlingsplanen, er der 11.646 boliger, svarende til 23.074 personer, der er belastet med trafikstøj over 58 dB, heraf er 978 boliger, svarende til 2.162 personer, stærkt støjbelastede (> 68 dB).



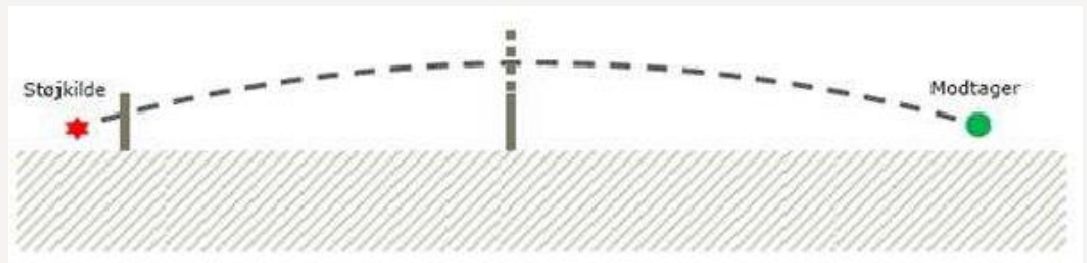
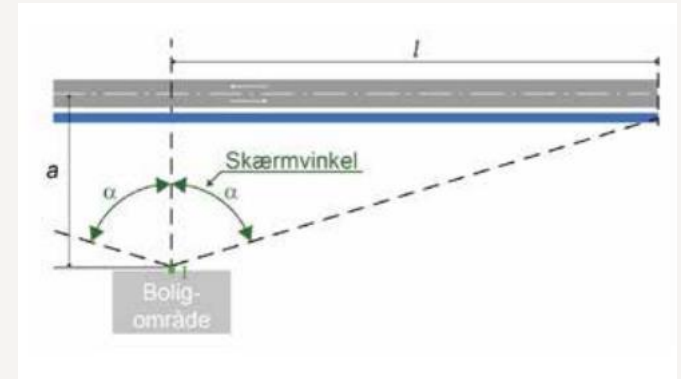
Hvorfor skal vi gøre noget ved støjen?

- > Vejstøj kan ifølge WHO medføre gener som søvnproblemer, træthed, hovedpine, forøget blodtryk, hormonelle virkninger, stress og forøget risiko for hjertesygdomme.
- > Der er også indikationer på, at børn, der udsættes for vedvarende eksternt støj, har risiko for indlæringsproblemer.
- > Regeringens vejstøjsstrategi fra 2003 anslog at i størrelsesordenen 800-2200 personer i Danmark årligt indlægges på sygehuse med forhøjet blodtryk eller hjertesygdom på grund af den ekstra risiko som trafikstøj giver. Det blev samtidig vurderet, at vejstøj årligt er årsag til 200-500 for tidlige dødsfald om året, som følge af forhøjet blodtryk og hjertesygdom.

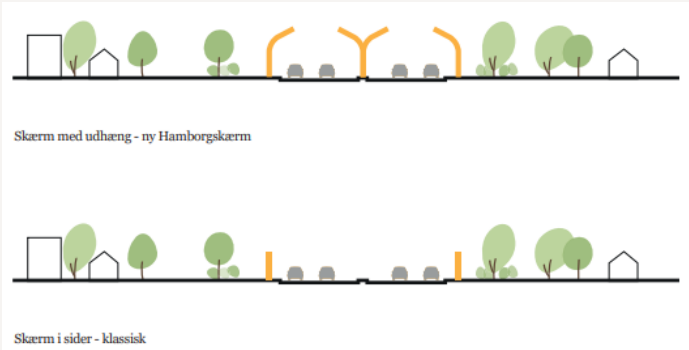


Støj fra motorveje - støjskærme

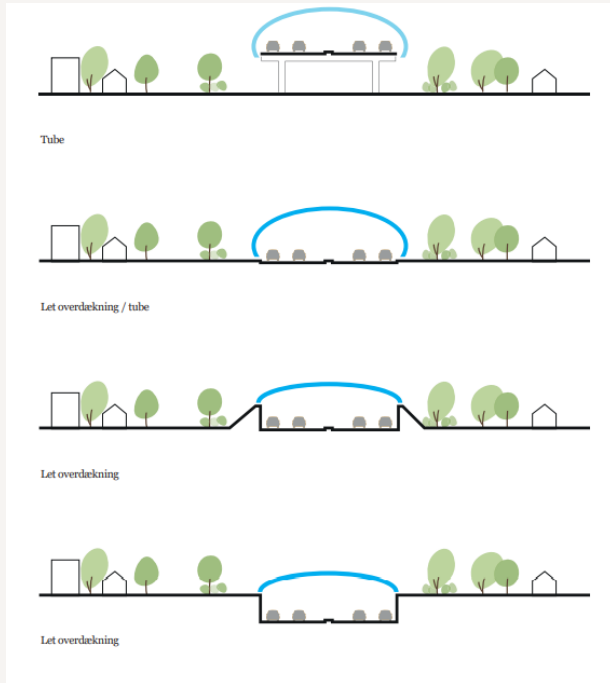
- > En støjskærm er mest effektiv tættest på støjkilden
- > En støjskærm dæmper godt ved terræn og laveste etager
- > En støjskærm skal være lang



Støj fra motorveje løsningsstyper - støjskærme



Støj fra motorveje løsningstyper – lette overdækninger

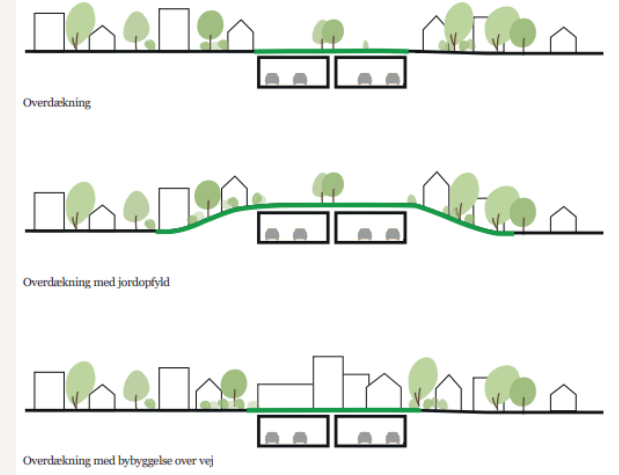


The Light Roof. Kilde: AluKönigStahl GmbH

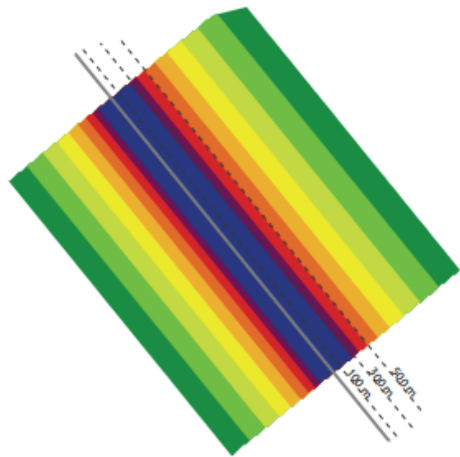
Støj fra motorveje løsningstyper - nedgravning



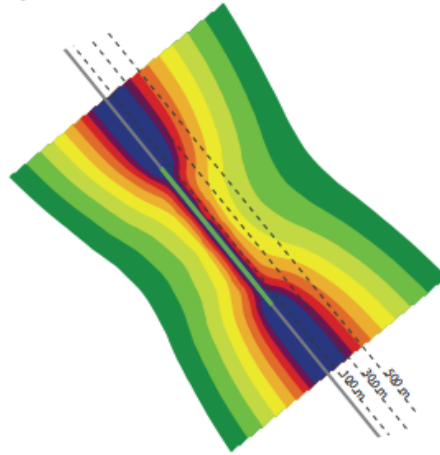
Künftiger Tulleleingang: anspruchsvolle Gestaltung der Lärmschutzbauwerke
Bild: © DEGES/V-KON.media



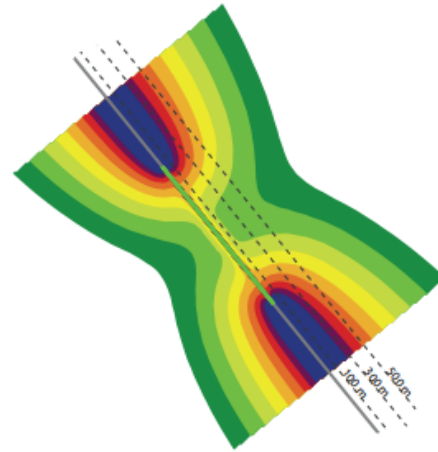
Reference uden tiltag



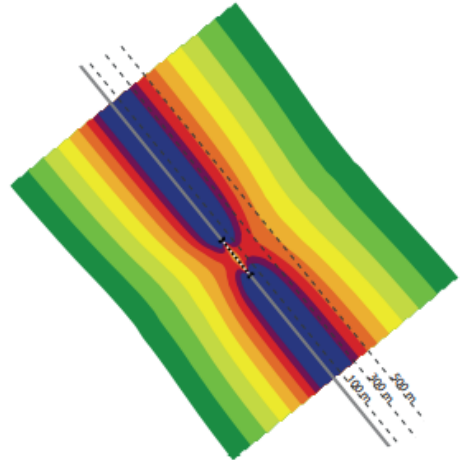
Klassisk støjskærm (2000 m)
5 m høj skærm



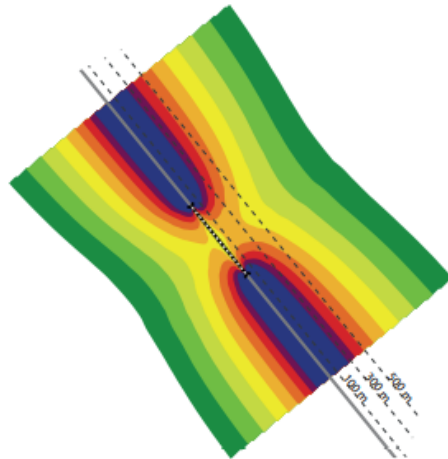
Ny optimeret støjskærm (2000 m)
7,5 m høj med 4,5 m udhæng i sider og i vejmidte



Overdækning (500 m)



Overdækning (1000 m)



Overdækning (2000 m)

