

NY SVØMMEHAL I GENTOFTE SPORTSPARK



2026.03.19

Bygherre: Gentofte Kommune

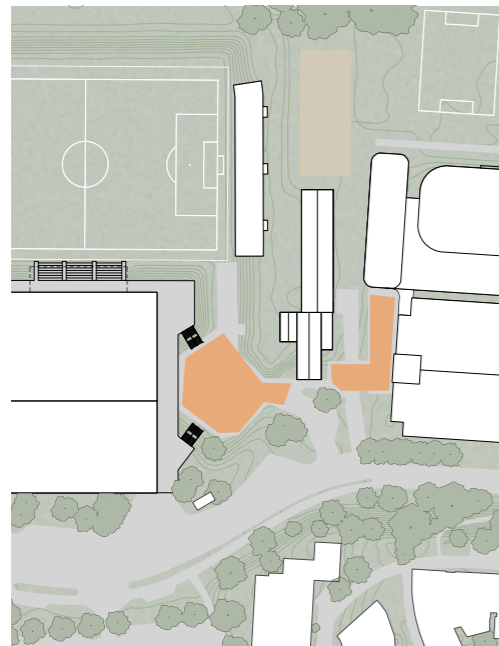
Arkitekter: BBP Arkitekter



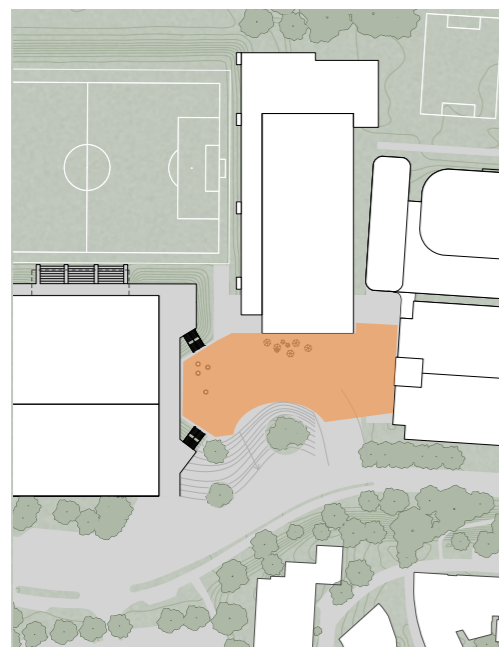
PLADSENS SKALA OG SAMMENHÆNG

Eksisterende - Todelt plads

Fremtidigt - Samlende plads med karakter af et urbant torv. Svømmehallen, ishallen og håndboldhallen indrammer pladsen.



Eksisterende plads
Skala 1:3000



Fremtidig plads
Skala 1:3000



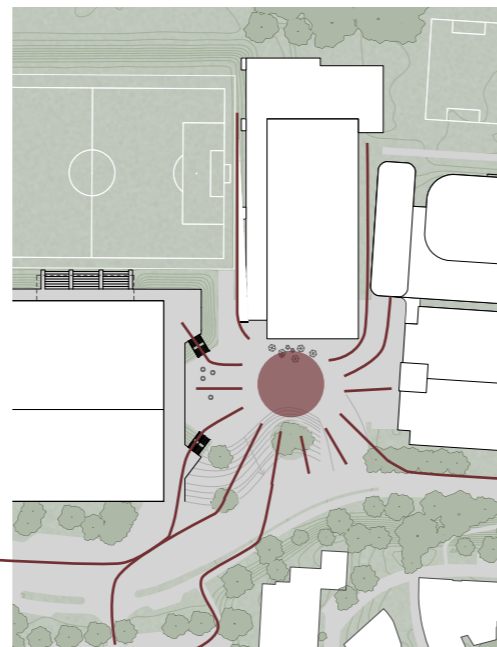
FLOW PÅ PLADSEN

Eksisterende - Snørklet flow mellem idrætsfaciliteterne omkring pladsen. Ikke visuel kontakt til alle adgangsveje fra pladsen.

Fremtidigt - Adgange til alle faciliteter er synlig fra pladsen. Flowet er let læseligt, hvilket er tryghedsskabende.



Eksisterende flow på pladsen
Skala 1:3000



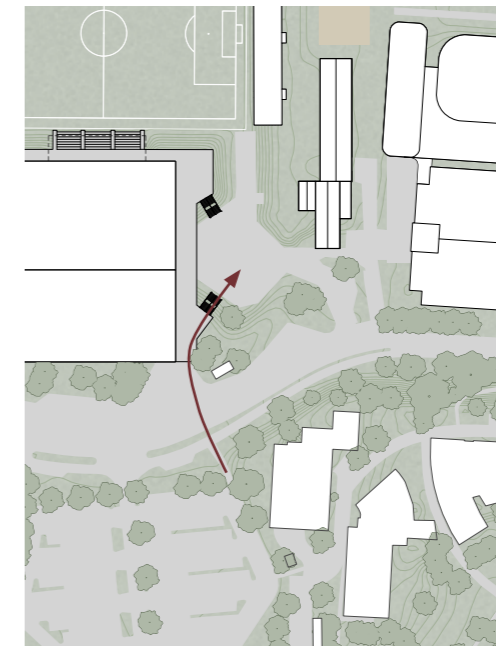
Fremtidigt flow på pladsen
Skala 1:3000



ANKOMST FRA P-PLADS

Eksisterende - Ankomst via en enkelt trappe

Fremtidigt - Bredere adgang til pladsen ned over skrænten. Skrænten kan også invitere til ophold i højere grad end i dag.



Eksisterende ankomst fra P-plads
Skala 1:3000



Fremtidig ankomst fra P-plads
Skala 1:3000



UDSIGT

Udsigt A : Mod Fodboldstation

Udsigt B: Mod Sø

Udsigt C: Mod boldbaner

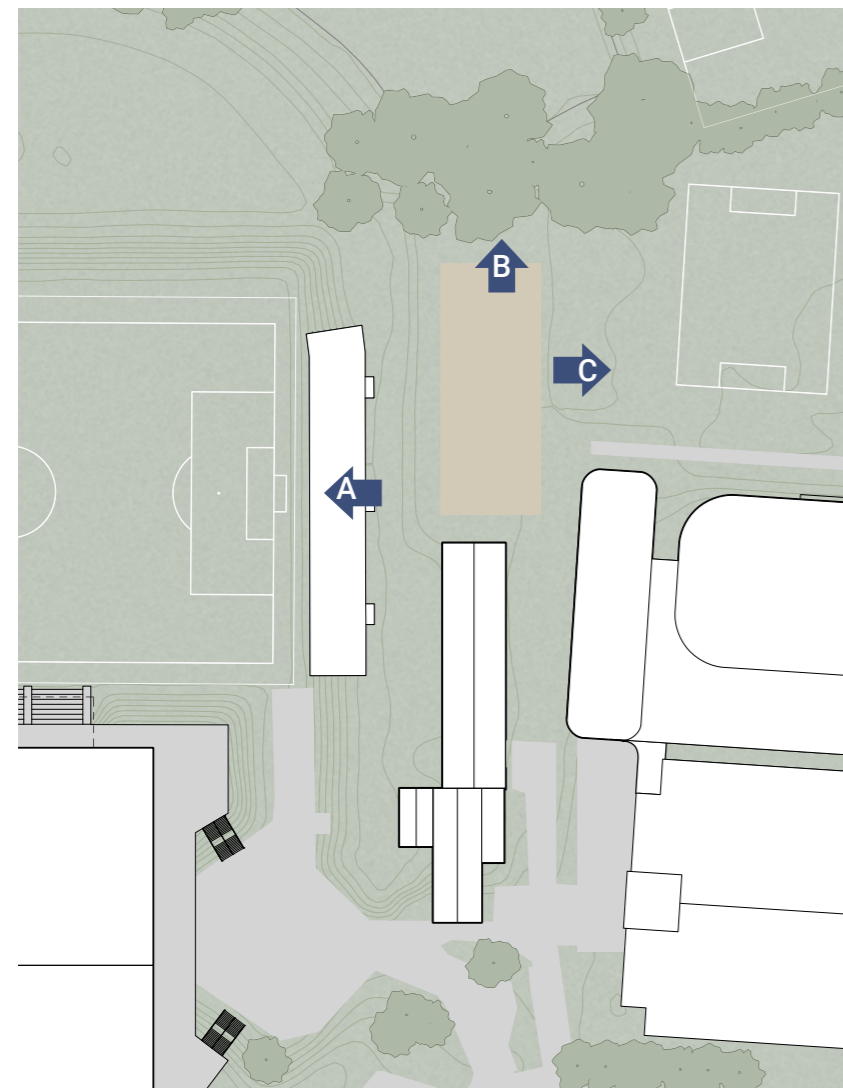
A



B



C



Udsigt
Skala 1:3000

SITUATIONSPLAN



VOLUMEN



Aksonometri fra vest

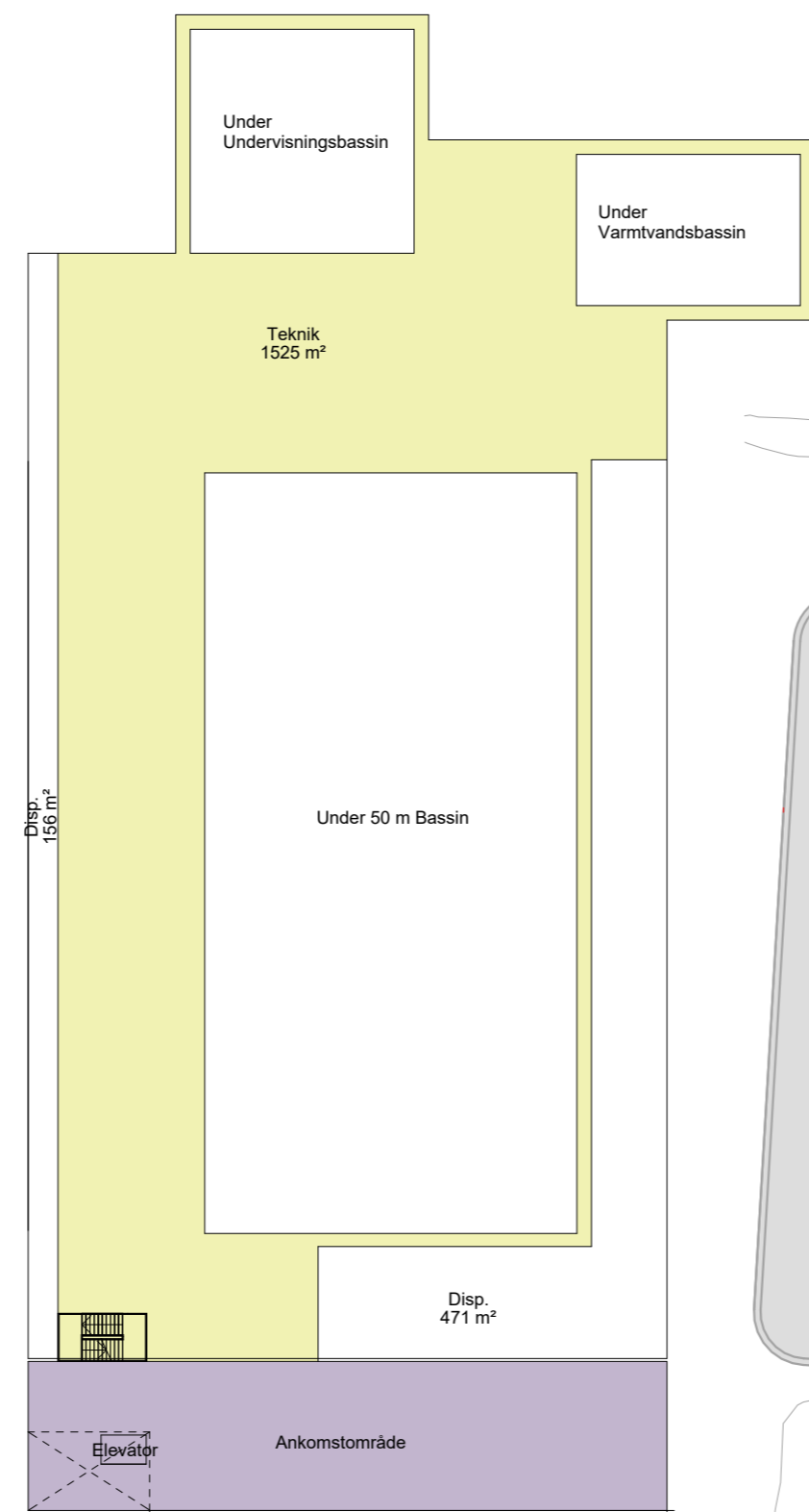
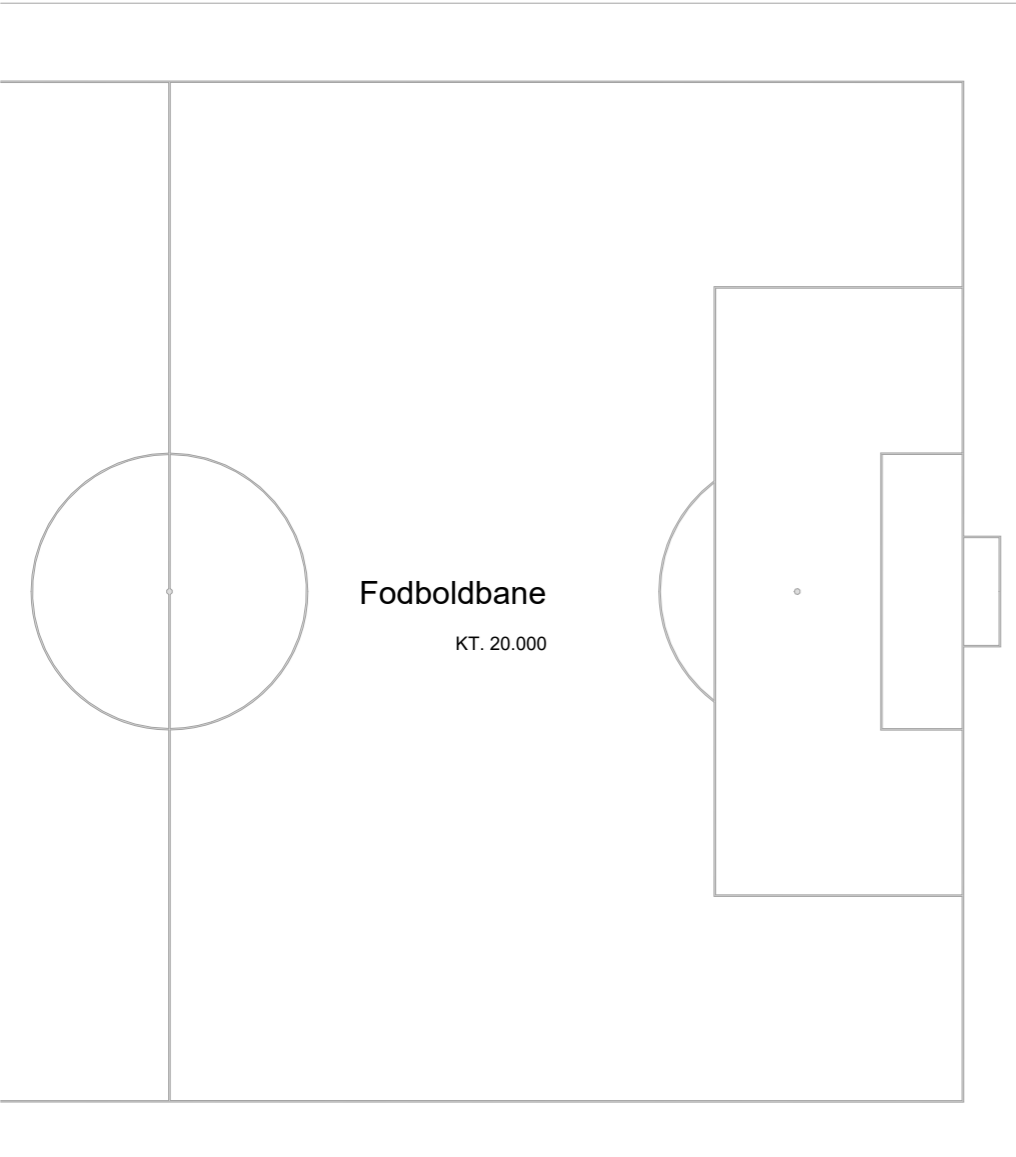


Aksonometri fra øst

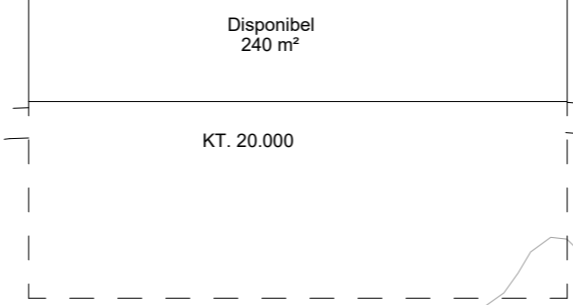
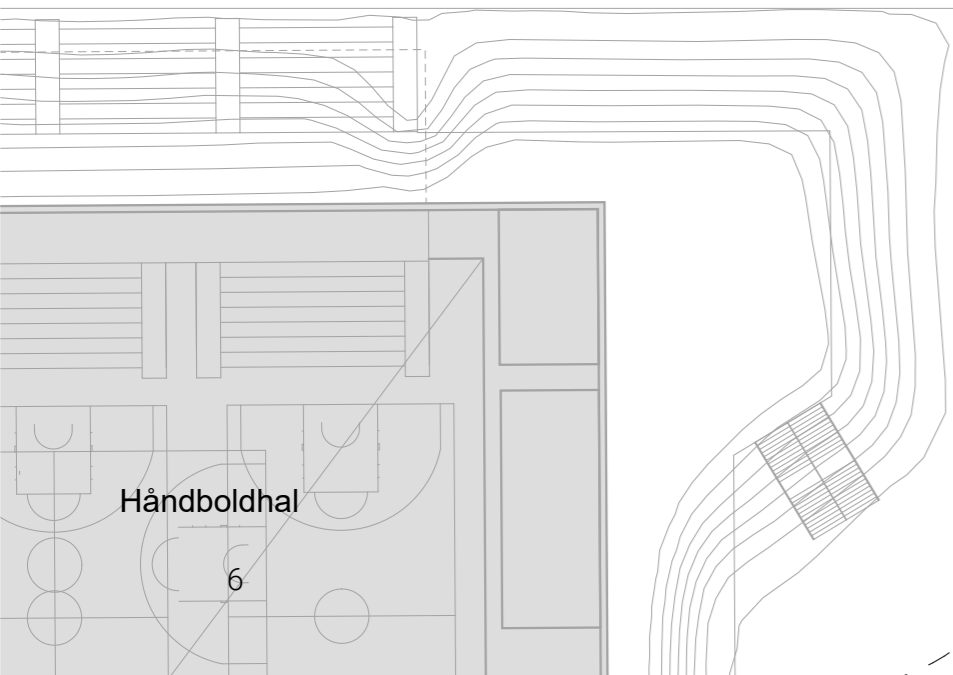
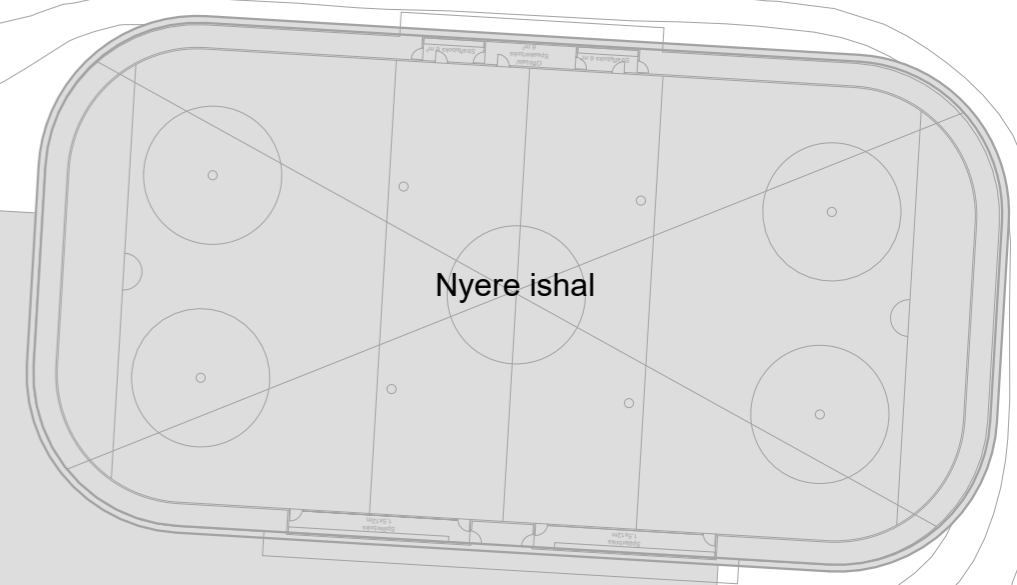
SIGNATURFORKLARING ANKOMSTNIVEAU

Department	Level	Areal
F1 - Ankomstråde	Stueplan, Ankomstniveau	450 m ²
F7 - Drift og teknik	Stueplan, Ankomstniveau	1944 m ²
F8 - Disponibel	Stueplan, Ankomstniveau	867 m ²
Samlet Areal		3262 m²

Mulig tribune



Curlingbane



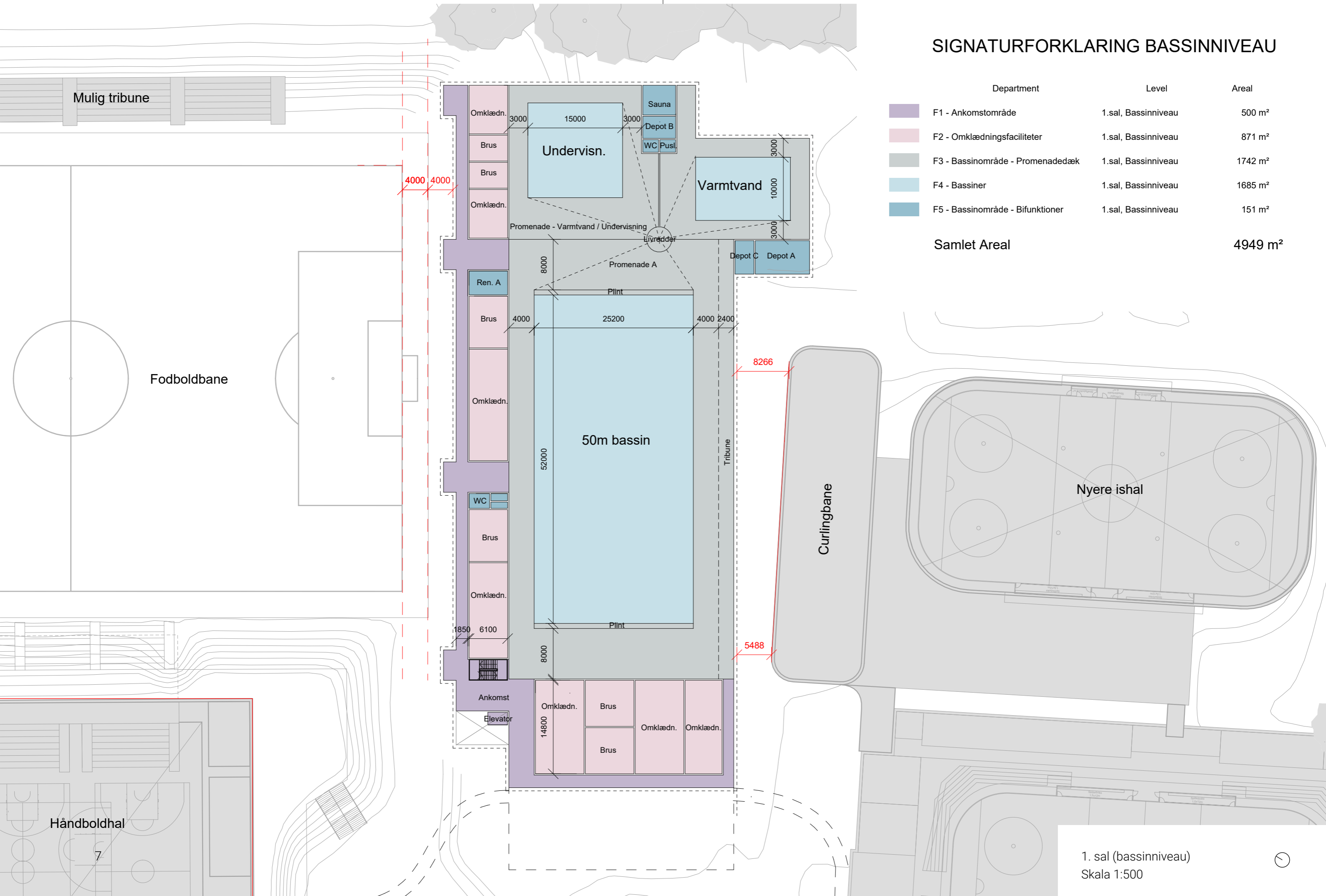
Stueplan (ankomstniveau)
Skala 1:500



SIGNATURFORKLARING BASSINNIVEAU

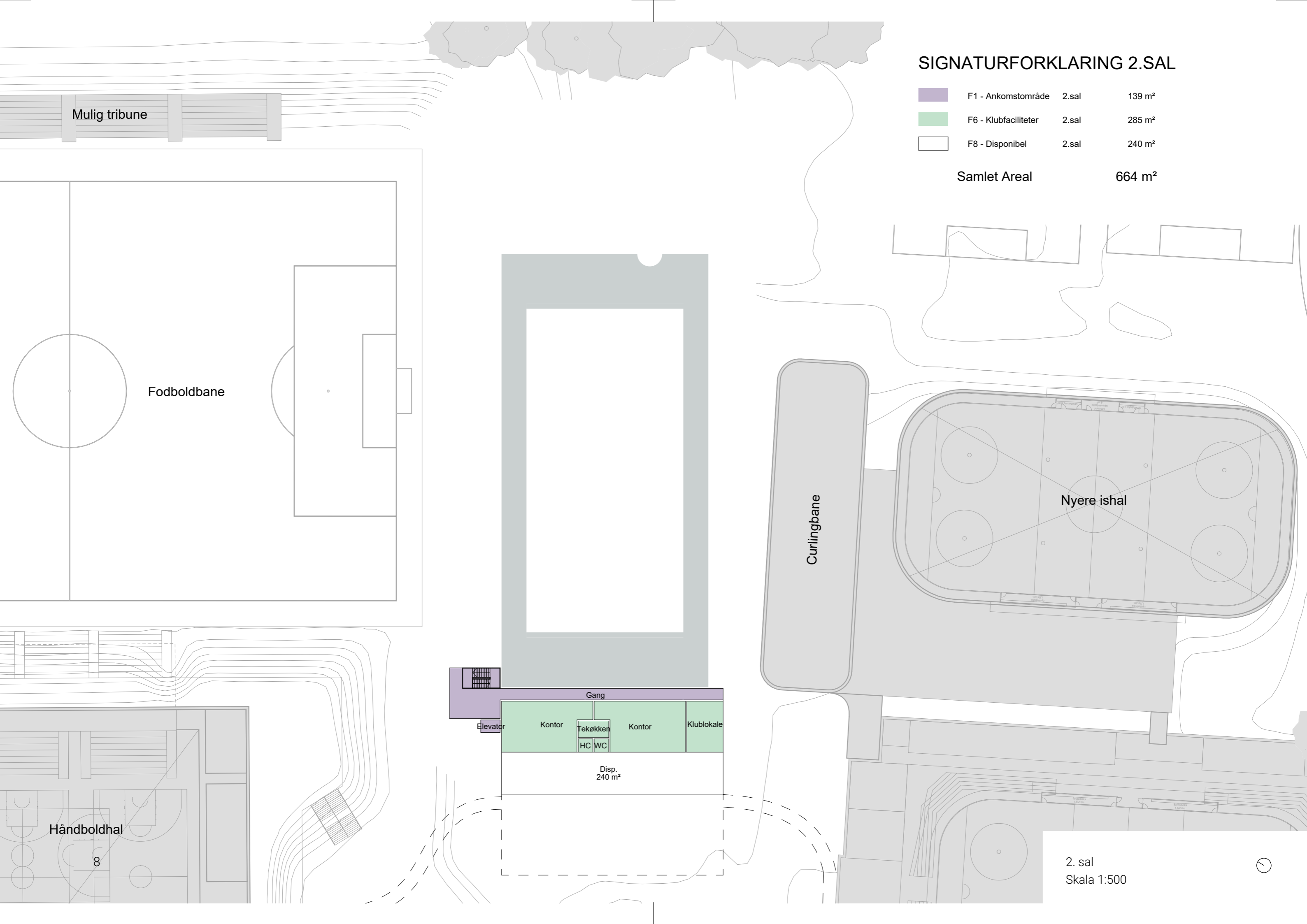
Department	Level	Areal
F1 - Ankomstråde	1.sal, Bassinniveau	500 m ²
F2 - Omklædningsfaciliteter	1.sal, Bassinniveau	871 m ²
F3 - Bassinområde - Promenadedæk	1.sal, Bassinniveau	1742 m ²
F4 - Bassiner	1.sal, Bassinniveau	1685 m ²
F5 - Bassinområde - Bifunktioner	1.sal, Bassinniveau	151 m ²

Samlet Areal 4949 m²



1. sal (bassinniveau)
Skala 1:500





Mulig tribune

Fodboldbane

Håndboldhal

8

Elevator

Gang

Kontor

Tekøkken

HC WC

Kontor

Klublokale

Disp.
240 m²

Curlingbane

Nyere ishal

SIGNATURFORKLARING 2.SAL

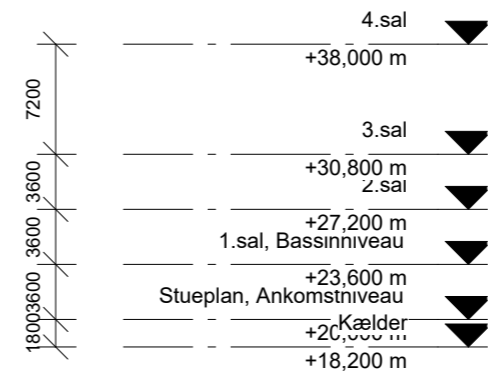
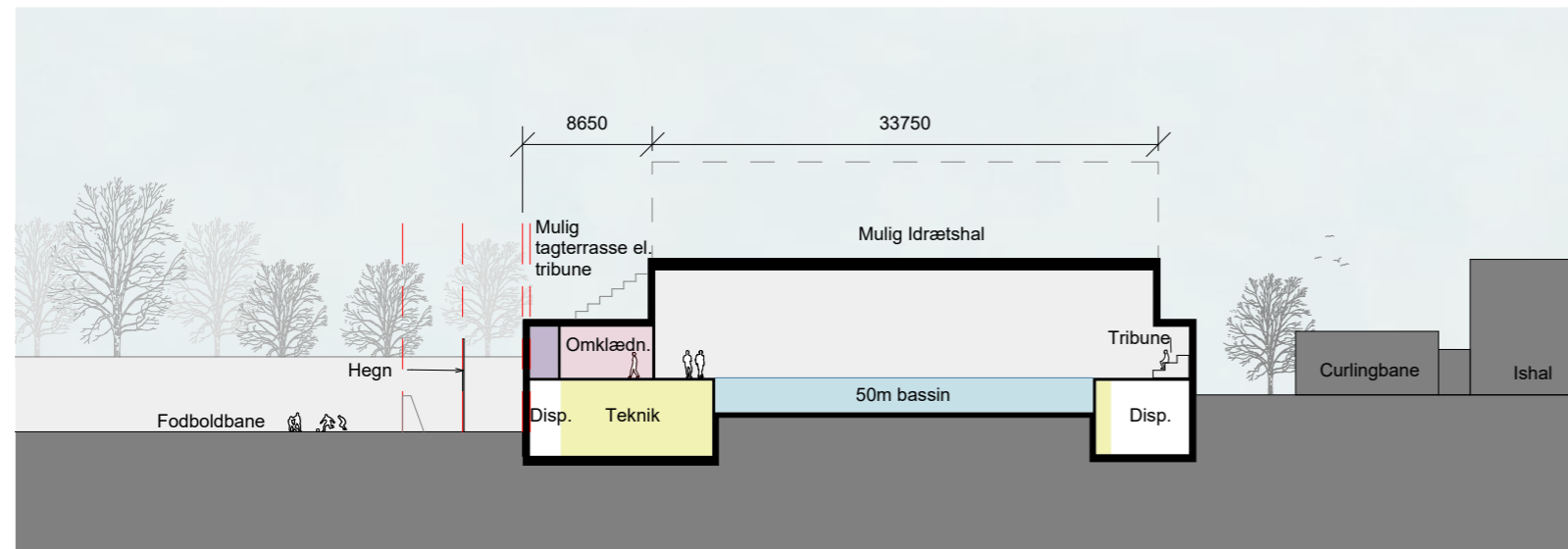
	F1 - Ankomstråde	2.sal	139 m ²
	F6 - Klubfaciliteter	2.sal	285 m ²
	F8 - Disponibel	2.sal	240 m ²

Samlet Areal **664 m²**

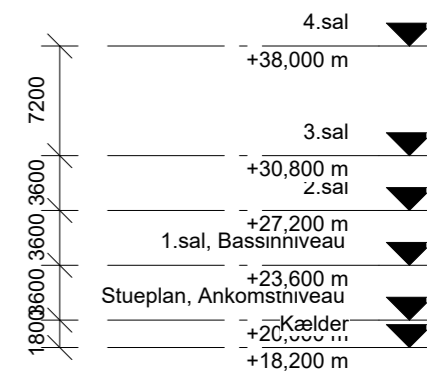
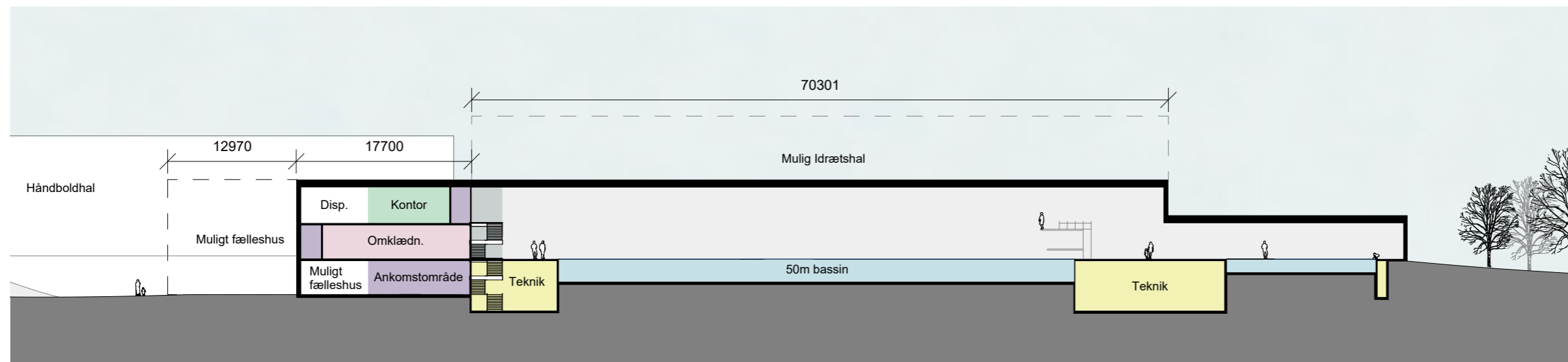
2. sal
Skala 1:500



PRINCIPSNIT

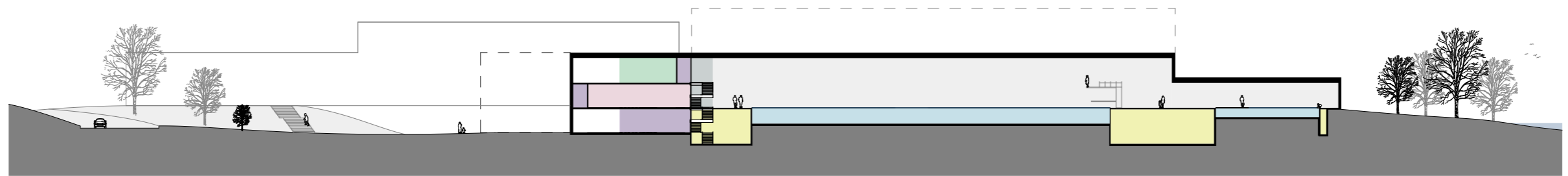


Snit A-A
Skala 1: 500

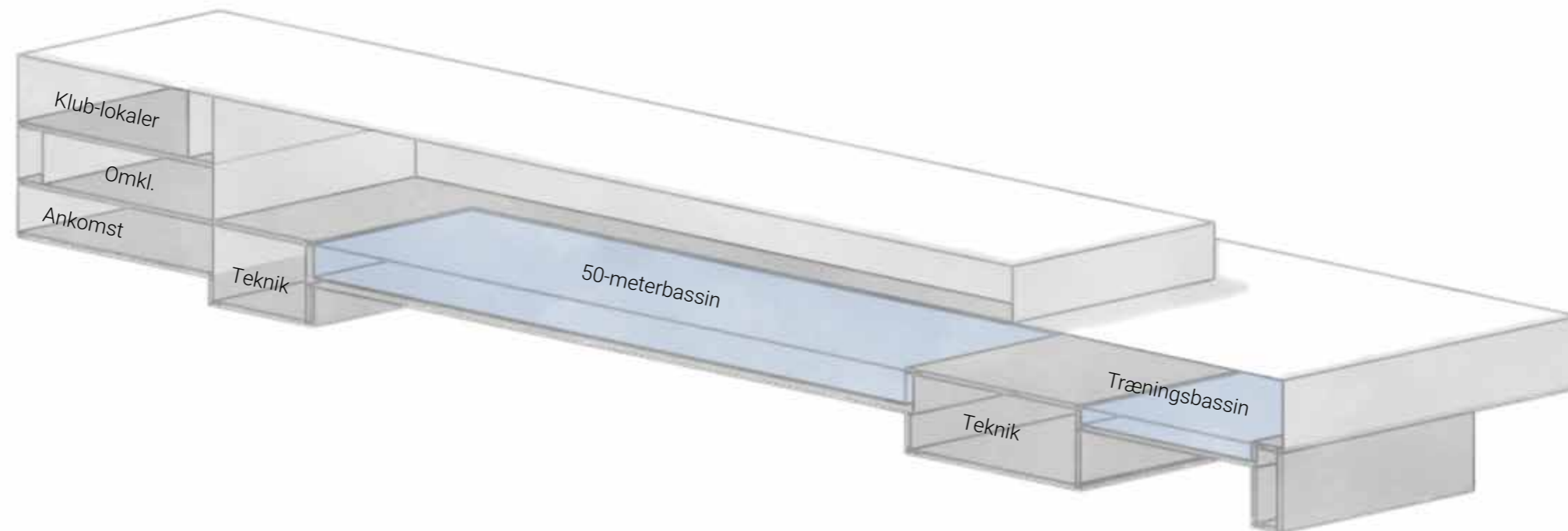


Snit B-B
Skala 1: 500

PRINCIPSNIT

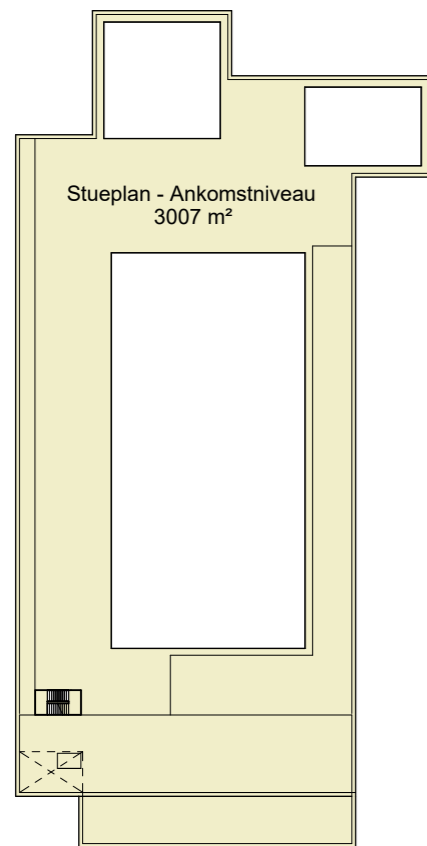


Snit B-B

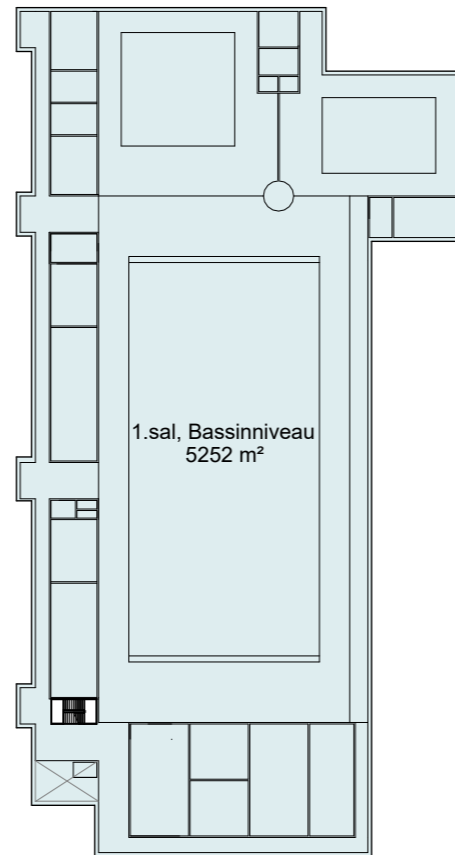


Snit B-B - perspektivisk

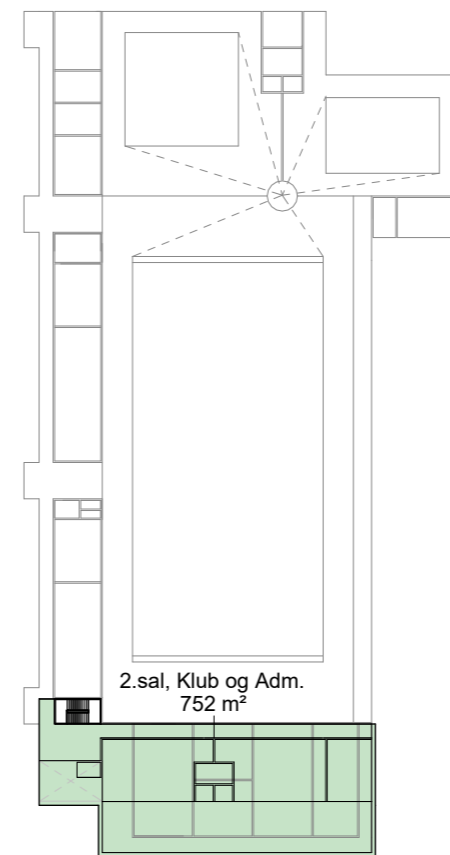
AREALER



Stueplan, Ankomstniveau
1 : 1000



1.sal, Bassinniveau
1 : 1000



2.sal
1 : 1000

BRUTTOAREALER

1.sal, Bassinniveau	5252 m ²
Stueplan, Ankomstniveau	3007 m ²
2.sal	752 m ²
Samlet Areal	9011 m²
Heraf Disp. Areal	1107 m ²